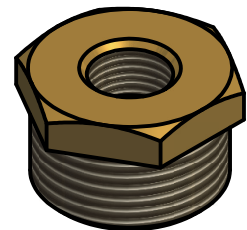




Ⓓ Bauteil kann in Details geringfügig von der Zeichnung abweichen./
Part may be slightly different than shown in the drawing.



spanfrei, gratfrei,
partikelfrei (größer 0,2 mm)
keine scharfen Kanten/
free of burrs and swarfs
no particles (greater than 0.2 mm)
no sharp edges

Artikelnummer: 104835				Allgemeintoleranz/ general tolerance DIN ISO 2768-mK		all dimensions [mm]		Maßstab: 2:1 (1:1)		Mat.: Messing/brass	
					Datum	Name					
				Gezeichnet	27.04.15	Bader					
E	Bezeichnung geänd.	27.04.15	Bader	Kontrolliert	29.04.15	Scheit					
D	Art.Nr. neu hinzu	20.11.013	Bader	Norm							
D	17,5 in max. 24	10.08.12	Bader								
D	SW27 in max. SW28	10.08.12	Bader	Projekt Anschlusssteile			<div> perma-tec GmbH & Co. KG Hammelburger Str.21 97717 EUERDORF / GERMANY Tel. : +49 9704 609-0 Fax : +49 9704 609-50</div> <div>Benennung Reduzierstück R3/4a x G1/4i (Messing)/ Reducer R3/4 male x G1/4 female (brass)</div>				
D	Text ergänzt	10.08.12	Bader								
C	neue CAD-Nummer	03.05.05	Scheit								
Status	Änderungen	Datum	Name	Ers. für	AN RDS 02 D		Zeichnungsnummer AN RDS 02 E				
							<div> 1</div> <div>A4</div>				