

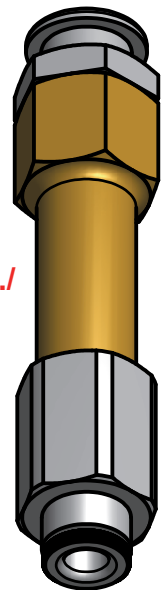
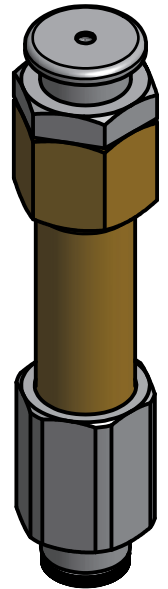
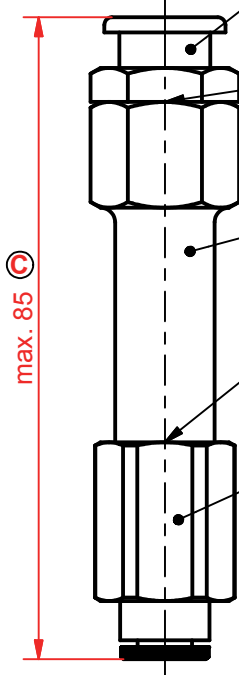
Flachschmiernippel G1/4  
 Art.Nr.: 101529  
 (Art.Nr. alt: 27.005.062)

hier mit Loctite 243 oder  
 PETEC mittelfeste Schraubensicherung  
 verklebt <sup>ⓑ</sup>

Verlängerung 45 mm  
 R1/4a x G1/4i (Messing)  
 Art.Nr.: 104855  
 (Art.Nr. alt: 26.0011.701)

hier nur fest verschraubt,  
 nicht verklebt!!!

Schlauchanschluss G1/4i für  
 Schlauch aØ6mm gerade  
 Art.Nr. 101511  
 (Art.Nr. alt: 27.005.038)



<sup>Ⓒ</sup> Bauteil kann in Details geringfügig von der Zeichnung abweichen./  
 Part may be slightly different than shown in the drawing.

spanfrei, gratfrei,  
 partikelfrei (größer 0,2 mm)  
 keine scharfen Kanten/  
 free of burrs and swarfs <sup>Ⓒ</sup>  
 no particles (greater than 0.2 mm)  
 no sharp edges

Artikelnummer: <b>101532</b> (27.005.066)		Allgemeintoleranz/ general tolerance DIN ISO 2768-mK		all dimensions [mm]		Maßstab: <b>1:1</b>		Mat.:	
				Datum		Name			
				Gezeichnet 26.11.13		Bader			
				Kontrolliert 27.11.13		Scheit			
C Art.Nr. neu hinzu		26.11.13		Bader		Norm			
C Maß in max.Maß		26.11.13		Bader					
C SW entfernt		26.11.13		Bader		Projekt		Benennung	
C Text ergänzt		26.11.13		Bader		<b>Anschlusssteile</b>		Schlauchvorfülladapter für Schlauch aØ6mm/ Tube prefill adapter for tube ø6mm	
B PETEC ergänzt		26.05.06		Scheit				1 A4	
Status Änderungen		Datum		Name		Ers. für <b>AN BNI 02 B</b>		Zeichnungsnummer <b>AN BNI 02 C</b>	



perma-tec GmbH & Co. KG  
 Hammelburger Str.21  
 97717 EUERDORF / GERMANY  
 Tel. : +49 9704 609-0  
 Fax : +49 9704 609-50