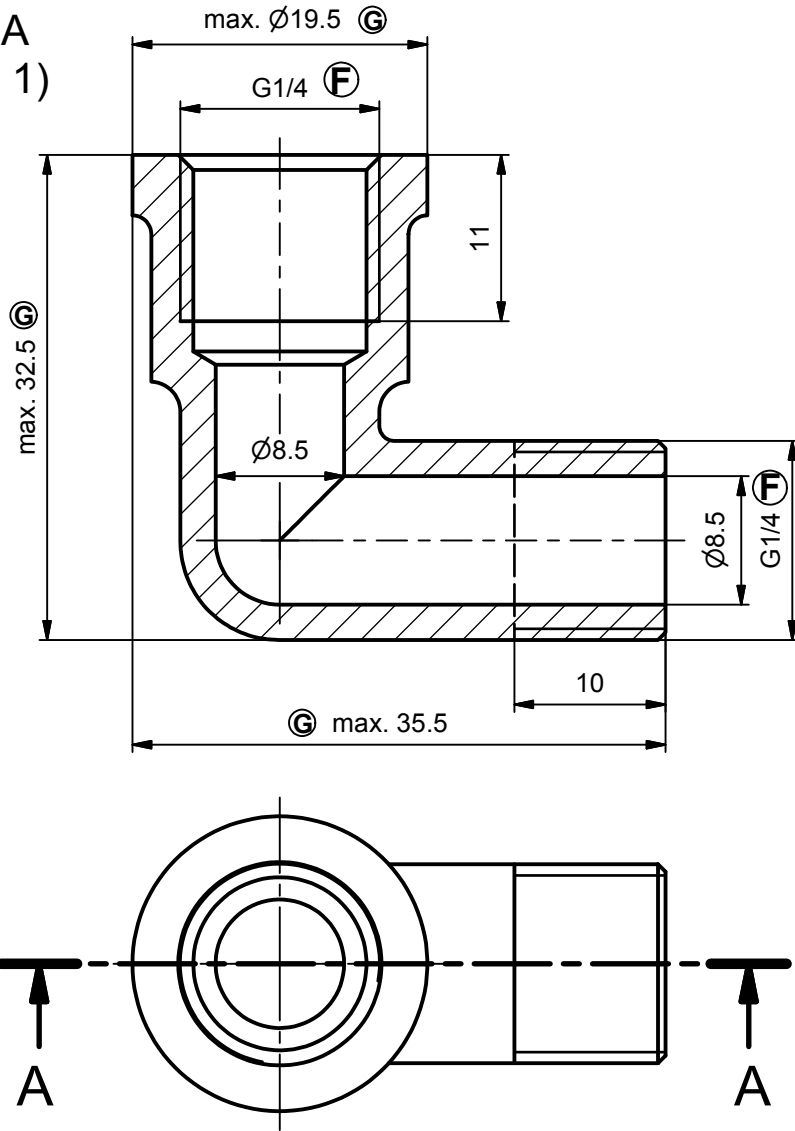
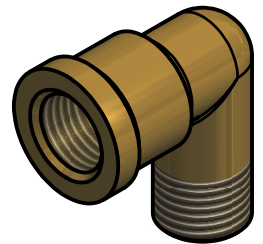


A-A
(2 : 1)




Ⓒ Bauteil kann in Details geringfügig von der Zeichnung abweichen./
Part may be slightly different than shown in the drawing.

1:1



spanfrei, gratfrei,
partikelfrei (größer 0,2 mm)
keine scharfen Kanten/
free of burrs and swarfs
no particles (greater than 0.2 mm)
no sharp edges

Artikelnummer: 104827				Allgemeintoleranz/ general tolerance DIN ISO 2768-mK		all dimensions [mm]		Maßstab: 2:1 (1:1)		Mat.: Messing/ brass (H)	
H	Materialbez. engl. erg.	04.05.15	Bader		Datum	Name		 perma-tec GmbH & Co. KG Hammelburger Str.21 97717 EUERDORF / GERMANY Tel. : +49 9704 609-0 Fax : +49 9704 609-50			
H	Bezeichnung geändert.	04.05.15	Bader	Gezeichnet	04.05.15	Bader					
G	Art.Nr. neu hinzu	20.11.13	Bader	Kontrolliert	18.05.15	Scheit					
G	Maße geändert	20.11.13	Bader	Norm							
G	Text ergänzt	20.11.13	Bader								
F	Engl. hinzugefügt	13.03.12	Bader	Projekt			Benennung		1 A4		
F	R1/4 in G1/4	13.03.12	Bader	Anschlusssteile			Winkel 90° G1/4a x G1/4i (Messing) / (H) Angle 90° G1/4 male x G1/4 female (brass)				
E	neue CAD-Nummer	03.05.05	Scheit	Ers. für AN WIN 01 G			Zeichnungsnummer AN WIN 01 H				
Status	Änderungen	Datum	Name								